

> Power Team

HYDRAULISKA PUMPAR | CYLINDRAR | DOMKRAFTER | AVDRAGARE | VERKTYG

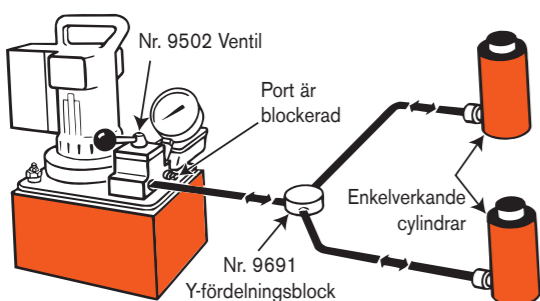
Hydrauliska kraftverktyg, system och produkter



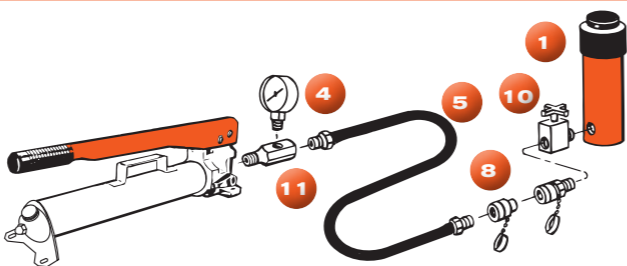


Hydrauliska schema – pumpar, cylindrar, styrsystem

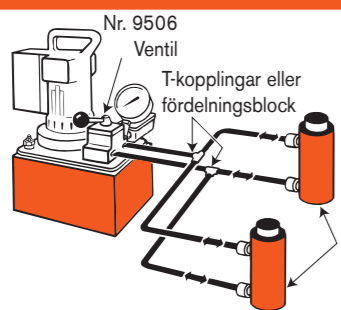
- 1** Enkelverkande cylinder/cylindrar i kretsen, styrs av en pumponterad ventil.



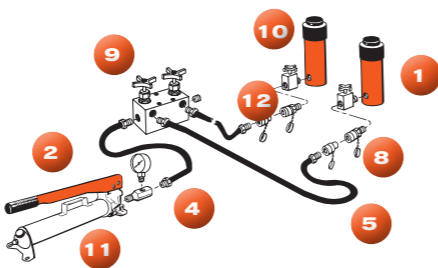
- Grundläggande enkelverkande system med handpump, manometer, slang och enkelverkande cylinder.



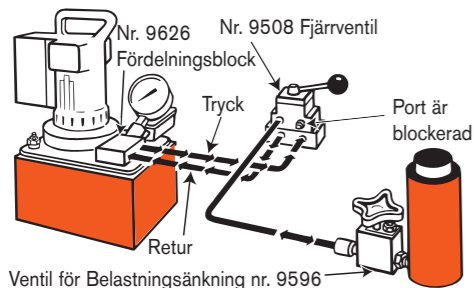
- 2** Dubbelverkande cylinder/cylindrar i kretsen, styrs av en pumponterad ventil.



- Grundläggande enkelverkande system med handpump, manometer, slang och flera avstängningsventiler och ventiler för lastretur samt flera cylindrar.

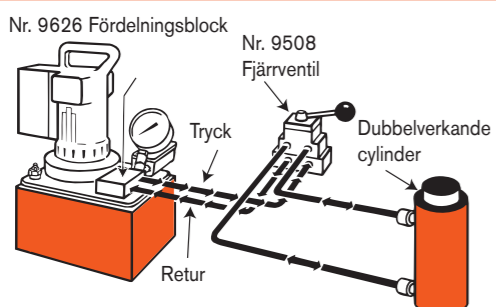


- 3** Enkelverkande cylinder styrs av en fjärrmonterad ventil.



- 1** Cylinder – tillämpar hydraulisk kraft.
- 2** Pump – en enhet för att omvandla mekanisk energi till flytande energi.
- 4** Manometer – mäter tryck (i bar) och/eller kraft.
- 5** Slang – transporterar hydrauloljan
- 8** Snabbkoppling – kopplingar för slang och cylinder som används för snabbkoppling och vätskeflödeskontroll när separerade. (Nr. 9796 och 9798)
- 9** Avstängningsventil – reglerar hydrauloljans flöde till eller från cylindrar. (Nr. 9642 eller 9644)
- 10** Ventil för Belastningsänkning – tillåter doserad sänkning av cylinder och tillhandahåller säkerhet när långvarig Belastninghållning erfordras (Nr. 9596)
- 11** T-adapter till manometer – tillåter installation av tryck-/ton-nagemanometer var som helst i det hydrauliska systemet. (Nr. 9670)
- 12** Rörplugg – för att blockera oanvända portar inom systemet. (Nr. 9687)

- 4** Dubbelverkande cylindrar styrs av en fjärrmonterad ventil



Pumpval

Välj rätt pump: Detta diagram hjälper dig att beräkna den tid som erfordras för en cylinder att lyfta en last när den drivs av en 700 bars Power Team-pump. För handpumparna anger talen antalet pumpsdrag för att trycka ut 25 mm. För de el-/Luftdriven pumparna anger talen antalet sekunder för att trycka ut 25 mm.

		Cylinderkapacitet ton															
		Steg	5	10	15	20	25	30	55	75	100	150	200	300	400	500	
Handpumpar**	P12 Enkel	14	32	44	65	72	93										
	P55 Enkel	6	14	19	28	31	40	71									
	P19/ Låg	4	8	10	15	17	21										
	P19L Hög	13	30	42	59	68	86										
	P59F Låg	1,8	4,1	5,7	8	9	12	20	29								
	Hög	8	17	24	34	48	50	85	122								
	P59(L) Låg	1,5	3,2	4,7	7	7,7	9,7	16,7	23,9								
	Hög	6	14	19	28	31	40	71	101								
	P157 Låg	0,5	1	1,3	1,9	2,2	2,8	5	7	9	13	18					
	Hög	7	15	21	30	34	43	77	110	143	200	250					
	P460 Låg	0,1	0,3	0,6	0,6	0,7	0,9	1,5	2,2	2,8	4,2	5,6	8,4	11,2			
	Hög	3,3	7,7	9	14	17,5	22	37	55	71	105	143	213	284			
Eldriven pump**	PE10 Låg	0,5	1,2	1,6	2,2	2,6	3,2	5,5									
	Hög	6	13,4	18,9	27	31	39	66,2									
	PE17 Låg	0,2	0,5	0,7	0,9	1,1	1,4	2,3	3,3	4,3	6,5	8,7					
	Hög	3,5	7,9	10,9	16	18	23	39	56,3	73	109	146					
	PE18 Låg	0,4	0,8	1,2	1,6	1,8	2,3	3,9	5,7	7,3	10,8	14,6	21,9	29,2			
	Hög	3,3	7,5	10,3	15	17	21	37	53	69	102	136	207	276			
	PE21 Låg	0,2	0,5	0,7	1	1,1	1,4	2,5	3,6	4,6	6,8	9,2	13,8	18,4			
	Hög	2,8	6,4	9	13	15	19	32	45,5	59	88	118	177	236			
	PED25 Låg	0,2	0,4	0,6	0,9	1	1,3	2,2	3,2	4,1	6,1	8,3	12	15,7	19,9		
	Hög	2,4	5,4	7,5	10,6	12,4	15,6	26,5	38,2	49,5	73,6	99,1	144,3	188,5	238,6		
	PE30 Låg	0,2	0,45	0,6	0,9	1	1,3	2,2	3,2	4,1	6						
	Hög	2	4,5	6	9	10	13	22	32	41	60						
Luftdrivna pumpar**	PA6/ Enkel	10	22,4	31	44,4	51,3	65,2										
	PA9 Enkel	10	22,4	31	44,4	51,3	65,2										
	PA17 Låg	0,2	0,5	0,7	0,9	1,1	1,4	2,3	3,3	4,3	6,5	8,7					
	Hög	3,5	7,9	10,9	16	18	23	39	56	73	109	146					
	PA46 Låg	0,1	0,3	0,4	0,5	0,6	0,7	1,3	2	2,4	3,5	4,7	7,2	9,6			
	Hög	1,3	2,9	4,1	5,9	6,8	8,6	14	22	28	56	84	112				
	PA55 Låg	0,1	0,3	0,4	0,6	0,7	0,9	1,5	2,2	2,8	4,1	5,5	8,4	11,2			
	Hög	1,1	2,4	3,4	4,8	5,6	7,1	12	18	23	34	45	69	92			
	Bensindrivna pumpar**	PG30 Låg	0,3	0,7	1	1,3	1,6	2	3,3	4,8	6,2	9,3	12,4	18,1			
		Hög	2	4,5	6,3	8,9	10,3	13	22	31,8	41,3	61,4	83	121			
		PG55 Låg	0,1	0,3	0,4	0,6	0,7	0,8	1,4	2	2,6	3,9	5,2	7,6	9,9	12,5	
		Hög	1,1	2,5	3,5	4,9	5,6	7,1	12,1	17,3	22,5	33,5	45	66	86	109	
PG120 Låg		0,1	0,3	0,4	0,6	0,7	0,8	1,4	2	2,6	3,9	5,2	7,6	9,9	12,5		
Hög		0,5	1	1,5	2	2,4	3	5,1	7,3	9,5	14,2	19,1	27,8	36,3	46		
PG400 Låg	0,1	0,1	0,2	0,2	0,3	0,3	0,6	0,8	1	1,5	2	3	3,8	4,9			
Hög	0,2	0,3	0,5	0,7	0,8	1	1,7	2,4	3,1	4,6	6,2	9	11,8	15			

- Allmänt rekommenderad
- Marginell kontroll
- Rekommenderas inte för de flesta tillämpningskrav

Hastighet:
* antal slaglängder för att trycka ut 25 mm
** antal sekunder för att trycka ut 25 mm

Cylinderval - Välj rätt cylinder

Ton	E/D Verkan	Lägsta		Returtyp	Effekt	Bottenmonter.		Skruvgänga	Ordernr.	
		Slaglängd mm	höjd mm			hål	Skruvgänga			
2		127	233		Hög	-	✓		RP25	
5 Avd.		139,7	302		Hög	-	✓		RP55	
5		25,4	111		Hög	✓	✓		C51C	
		82,6	165		Hög	✓	✓		C53C	
		133,4	216		Hög	✓	✓		C55C	
		133,4	267		Hög	-	✓		C55CBT	
		184,2	273		Hög	✓	✓		C57C	
		235	324		Hög	✓	✓		C59C	
		14,3	41		Hög	✓	-		RLS50	
10		257,2	349		Hög	✓	✓		C1010C	
		257,2	394		Hög	-	✓		C1010CBT	
		308	400		Hög	✓	✓		C1012C	
		358,8	451		Hög	✓	✓		C1014C	
		25,4	92		Hög	✓	✓		C101C	
		54	121		Hög	✓	✓		C102C	
		104,8	172		Hög	✓	✓		C104C	
		155,6	248		Hög	✓	✓		C106C	
		155,6	292		Hög	-	✓		C106CBT	
		206,4	299		Hög	✓	✓		C108C	
		254	391		Hög	✓	✓		RD1010	
		158,8	297		Hög	✓	✓		RD106	
		63,5	133		Hög	✓	-		RH102	
		203,2	287		Hög	✓	-		RH108	
		11,1	45		Hög	✓	-		RLS100	
	38,1	89		Hög	-	-		RSS101		
12		7,9	56		Hög	✓	✓		RH120	
		41,3	122		Hög	-	✓		RH121	
		41,3	122		Hög	-	✓		RH121T	
		76,2	184		Hög	-	✓		RH123	
		257,2	373		Hög	✓	✓		C1510C	
15		308	424		Hög	✓	✓		C1512C	
		358,8	475		Hög	✓	✓		C1514C	
		406,4	522		Hög	✓	✓		C1516C	
		25,4	124		Hög	✓	✓		C151C	
		54	149		Hög	✓	✓		C152C	
		104,8	200		Hög	✓	✓		C154C	
		155,6	271		Hög	✓	✓		C156C	
	206,4	322		Hög	✓	✓		C158C		
17,5		50,8	175		Hög	✓	-		RT172	
20		54	162		Hög	-	-		RA202	
		104,8	213		Hög	-	-		RA204	
		155,6	264		Hög	-	-		RA206	
		50,8	156		Hög	✓	✓		RH202	
		76,2	154		Hög	✓	-		RH203	
		152,4	308		Hög	✓	✓		RH206	
		11,1	51		Hög	✓	-		RLS200	
		44,5	95		Hög	-	-		RSS202	
25		260,4	375		Hög	✓	✓		C2510C	
		311,2	425		Hög	✓	✓		C2512C	
		362	476		Hög	✓	✓		C2514C	
		362	543		Hög	-	✓		C2514CBT	
		25,4	140		Hög	✓	✓		C251C	
		50,8	165		Hög	✓	✓		C252C	
		101,6	216		Hög	✓	✓		C254C	
		158,8	273		Hög	✓	✓		C256C	
		158,8	314		Hög	-	✓		C256CBT	
		209,6	324		Hög	✓	✓		C258C	
	362	518		Hög	✓	✓		RD2514		
	158,8	340		Hög	✓	✓		RD256		
30		54	187		Hög	-	-		RA302	
		104,8	238		Hög	-	-		RA304	
		155,6	289		Hög	-	-		RA306	
		257,2	438		Hög	-	✓		RH3010	
		63,5	159		Hög	✓	✓		RH302	
		76,2	179		Hög	✓	-		RH303	
		152,4	248		Hög	✓	✓		RH306	
		152,4	281		Hög	✓	-		RH306D	
		149,2	283		Hög	-	-		RHA306	
		12,7	59		Hög	✓	-		RLS300	
		61,9	117		Hög	-	-		RSS302	
		63,5	214		Hög	✓	-		RT302	
		76,2	181		Hög	✓	✓		RH503	
		15,9	67		Hög	✓	-		RLS500S	
		60,3	127		Hög	-	-		RSS502	
		76,2	268		Hög	✓	-		RT503	
		260,4	384		Hög	✓	✓		C5510C	
		336,6	460		Hög	✓	✓		C5513C	
	50		50,8	175		Hög	✓	✓		C552C
		108	232		Hög	✓	✓		C554C	
		158,8	283		Hög	✓	✓		C556C	
		254	329		Lastretur	-	-		R5510C	
		254	365		Lastretur	-	-		R5510L	
		50,8	125		Lastretur	-	-		R552C	
		50,8	162		Lastretur	-	-		R552L	
		152,4	264		Lastretur	-	-		R556C	
		152,4	321		Lastretur	-	-		R556L	
		254	384		Hög	✓	-		RA5510	
		54	171		Hög	-	-		RA552	
		104,8	222		Hög	-	-		RA554	
		155,6	273		Hög	✓	-		RA556	
		155,6	318		Hög	-	-		RA556L	
		50	125		Lastretur	Hög	-		RC0552P	
60			333,4	504		Hög	✓	✓		RD5513
		463,6	657		Hög	✓	✓		RD5518	
		158,8	329		Hög	✓	✓		RD556	
		257,2	459		Hög	-	✓		RH6010	
		76,2	235		Hög	✓	✓		RH603	
		127	241		Hög	✓	-		RH605	
		152,4	318		Hög	✓	✓		RH606	
		101,6	241		Hög	✓	-		RHA604D	
		333,4	492		Hög	-	✓		C7513C	
		155,6	314		Hög	-	✓		C756C	
		15,9	79		Hög	✓	-		RLS750S	
		333,4	518		Hög	✓	✓		RD8013	
		260,4	429		Hög	-	✓		C10010C	
		50,8	219		Hög	-	✓		C1002C	
		168,3	337		Hög	-	✓		C1006C	
		254	343		Lastretur	-	-		R10010C	
	75		254	372		-	-	-		R10010D
			254	387		Lastretur	-	-		R10010L
		50,8	140		Lastretur	-	-		R1002C	
		50,8	169		-	-	-		R1002D	
		50,8	184		Lastretur	-	-		R1002L	
		152,4	241		Lastretur	-	-		R1006C	
		152,4	270		Lastretur	-	-		R1006D	
		152,4	286		Lastretur	-	-		R1006L	
		54	197		Hög	-	-		RA1002	
		158,8	298		Hög	-	-		RA1006	
100			158,8	340		Lastretur	Hög	-		RA1006L
			45	137		Lastretur	Hög	-		RC1002P
		333,4	515		Hög	✓	✓		RD10013	
		511,2	718		Hög	✓	✓		RD10020	
		168,3	350		Hög	✓	✓		RD1006	
		38,1	165		Hög	-	-		RH1001	
		260,4	503		Hög	-	✓		RH10010	
		76,2	254		Hög	-	-		RH1003	
		152,4	314		Hög	✓	-		RH1006	
		15,9	86		Hög	✓	-		RLS1000S	
		57,2	140		Hög	-	-		RSS1002	
		38,1	144		Hög	-	-		RSS1002D	
		123,8	384		Hög	✓	-		RT1004	
		254	365		Lastretur	-	-		R15010C	
		254	392		-	-	-		R15010D	
		254	410		Lastretur	-	-		R15010L	
	150		50,8	162		Lastretur	-	-		R1502C
		50,8	189		-	-	-		R1502D	
		50,8	206		Lastretur	-	-		R1502L	
		152,4	264		Lastretur	-	-		R1506C	
		152,4	291		-	-	-		R1506D	
		152,4	308		Last					

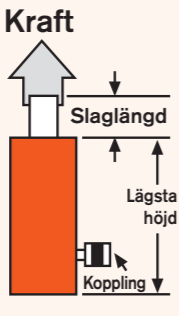


VILKEN TYP AV CYLINDER BEHÖVER DU?

1. För att fastställa en cylinders lyftkapacitet: Kraft kg \times Effekt. cylinderområde (cm²) \times Bar från pump

2. För att fastställa en cylinders oljekapacitet: Oljekapacitet (cm³) \times Effekt. cylinderområde (cm²) \times Cylindr.-slagl. (cm)

3. För att fastställa oljevolymer som erfordras för ett flercylinderssystem: Användbar olja \times Cyl. oljekap. (cm³) \times Antal cyl. i systemet



Obs! För dubbelverkande cylindrar, måste oljan i cylinderns stagända vara Lägsta för att fastställa kapaciteten.

Lågprofilcylinder [RLS-Serien]

Enkelverkande | Fjäderretur

Kan användas i extremt små utrymmen

- En honkoppling är standard på alla cylindrar
- Unik förstärkt fjäder tillhandahåller snabb kolvretur



Kraft ton	Slaglängd mm	Ordernr.	Oljekap. cm ³	Lägsta höjd mm	Vikt kg
5	14,3	RLS50	10	41,3	1,0
10	11,1	RLS100	17	44,5	1,5
20	11,1	RLS200	33	50,8	2,5
30	12,7	RLS300	53	58,7	3,9
50	15,9	RLS500S	99	66,7	6,3
75	15,9	RLS750S	163	79,4	10,6
100	15,9	RLS1000S	202	85,7	13,6
150	14,3	RLS1500S	282	101,6	23,6

Korta cylindrar [RSS-Serien]

Enkelverkande | Fjäderretur

Begränsat utrymme för cylinder

- Spårad kolvände ser till att lasten inte glider
- Ändlåge klarar full kapacitet



Kraft ton	Slaglängd mm	Ordernr.	Oljekap. cm ³	Lägsta höjd mm	Vikt kg
10	38,1	RSS101	56	88,9	2,7
20	44,5	RSS202	126	95,3	4,5
30	61,9	RSS302	259	117,5	6,7
50	60,3	RSS502	374	127,0	10,5
100	57,2	RSS1002	725	139,7	21,4
100	38,1	RSS1002D	482	144,5	24,7
250	76,2	RSS2503	2.469	290,5	99,7

Standard [C-Serien]

Enkelverkande | Fjäderretur

För lyft eller sidoförflyttning

- Krompläterad kolstång motstår slitage och korrosion
- Massiv stålcyliinderkropp för hållbarhet



Kraft ton	Slaglängd mm	Ordernr.	Oljekap. cm ³	Lägsta höjd mm	Vikt kg
5	25,4	C51C	18	110,3	1,0
5	82,6	C53C	52	165,1	1,5
5	133,4	C55C	85	215,9	1,8
5	184,2	C57C	118	273,1	2,3
5	235,0	C59C	151	323,9	2,6
10	25,4	C101C	36	92,1	1,8
10	54,0	C102C	79	120,7	2,3
10	104,8	C104C	151	171,5	3,0
10	156,6	C106C	225	247,7	4,3
10	206,4	C108C	362	298,5	5,0
10	257,2	C1010C	370	349,3	5,9
10	308,0	C1012C	444	400,1	6,6
10	358,8	C1014C	518	450,9	7,3
10	406,4	C1016C	592	520,7	8,4
15	25,4	C151C	51	123,8	3,4
15	54,0	C152C	110	149,2	4,0
15	104,8	C154C	211	200,0	5,2
15	155,6	C156C	315	271,4	6,9
15	206,4	C158C	418	322,2	8,1
15	257,2	C1510C	521	373,0	9,4
15	308,0	C1512C	625	423,8	10,5
15	358,8	C1514C	728	474,6	11,8
15	406,4	C1516C	824	522,3	12,8
25	25,4	C251C	84	139,7	5,4
25	50,8	C252C	169	165,1	6,3
25	101,6	C254C	338	215,9	8,0
25	158,8	C256C	528	273,1	9,8
25	209,6	C258C	697	323,9	11,6
25	260,4	C2510C	865	374,4	13,3
25	311,2	C2512C	1.036	425,5	15,0
25	362,0	C2514C	1.205	476,3	16,7
55	50,8	C552C	362	174,6	14,7
55	108,0	C554C	769	231,8	18,7
55	158,8	C556C	1.131	282,6	23,1
55	260,4	C5510C	1.853	384,2	30,4
55	336,6	C5513C	2.398	460,4	35,3
75	155,6	C756C	1.596	314,3	33,3
75	333,4	C7513C	3.421	492,1	49,6
100	50,8	C1002C	675	219,1	28,5
100	168,3	C1006C	2.245	336,6	41,2
100	260,4	C10010C	3.467	428,6	51,2

Hålcylinder [RH-Serien]

Enkelverkande | Fjäderretur

Optimal för dragning och spänning av kablar, ankarbultar, tryckskruvar, etc.

- Alla cylindrar förutom RH120 har honkoppling



Kraft ton	Slaglängd mm	Ordernr.	Oljekap. cm ³	Håldiameter mm	Lägsta höjd mm	Vikt kg
10	63,5	RH102	91	19,4	134,9	4,1
10	203,2	RH108	290	19,4	287,3	8,5
12	7,9	RH120	14	17,5	55,6	1,4
12	41,3	RH121	74	20,2	122,2	3,0
12	41,3	RH121T	74	17,5	122,2	3,0
12	76,2	RH123	136	20,6	184,2	4,0
20	50,8	RH202	155	27,4	155,6	7,3
20	76,2	RH203	193	26,6	154,0	9,1
20	152,4	RH206	465	27,4	308,0	13,7
30	63,5	RH302	260	32,9	158,8	11,6
30	149,2	RHA306	625	32,5	283,4	9,9
30	152,4	RH306	625	32,5	247,7	17,7
50	76,2	RH503	534	42,5	181,0	21,2
60	76,2	RH603	607	54,0	235,0	27,2
60	152,4	RH606	1.211	54,0	311,2	35,4
100	76,2	RH1003	1.014	79,4	254,0	52,2

Aluminum [RA-Serien]

Enkelverkande | Fjäderretur

För lyft med domkraft och andra tillämpningar som inte är inom produktion

- Hälften av stålcyliinderarnas vikt
- Aluminiumkropp motstår gnistbildning i explosiva miljöer



Kraft ton	Slaglängd mm	Ordernr.	Oljekap. cm ³	Lägsta höjd mm	Vikt kg
20	54,0	RA202	154	161,9	3,5
20	104,8	RA204	300	212,7	4,2
20	155,6	RA206	445	263,5	5,1
30	54,0	RA302	226	187,3	5,0
30	104,8	RA304	439	238,1	5,9
30	155,6	RA306	652	288,9	6,8
55	54,0	RA552	386	171,5	7,3
55	104,8	RA554	746	222,3	8,9
55	155,6	RA556	1.109	273,1	10,9
55	254,0	RA5510	1.811	384,2	14,4
100	54,0	RA1002	718	196,9	15,1
100	158,8	RA1006	2.116	298,5	22,6

Högtonnage [R..C-Serien]

Enkelverkande | Lastretur

Skjut, Lyft för lågcykeltillämpningar

- Lågcykel, lastretur
- Legerad värmebehandlad kolv och kropp för pålitlighet och styrka



Kraft ton	Slaglängd mm	Ordernr.	Olja Oljekap. cm ³	Lägsta höjd mm	Vikt kg
55	51	R552C	362	125,4	12,3
55	152	R556C	1.087	227,0	22,7
55	254	R5510C	1.811	328,6	32,7
100	51	R1002C	677	139,7	23,6
100	152	R1006C	2.030	241,3	40,4
150	51	R1502C	1.007	161,9	41,8
150	152	R1506C	3.019	263,5	68,6
150	254	R15010C	5.032	365,1	95,3
200	51	R2002C	1.355	190,5	65,8
200	152	R2006C	4.062	292,1	100,3
280	51	R2802C	1.861	190,5	91,6
280	152	R2806C	5.583	292,1	136,7
355	51	R3552C	2.326	231,8	137,1
355	152	R3556C	6.975	233,4	197,0
355	254	R35510C	11.624	435,0	256,5
430	51	R4302C	2.841	263,5	199,8
430	152	R4306C	8.520	365,1	276,5
565	51	R5652C	3.710	292,1	289,7
565	152	R5656C	11.129	393,7	389,5
565	254	R56510C	18.548	495,3	489,4

Högtonnage [RC..C-Serien]

Enkelverkande | Lastretur

Skjuta, pressa och lyfta

- Lågcykel, viktretur
- Överloppsport förhindrar kolven från att tryckas ut för långt vid belastning
- Legerad värmebehandlad kolv och kropp för pålitlighet och styrka



Kraft ton	Slaglängd mm	Ordernr.	Oljekap. cm ³	Lägsta höjd mm	Vikt kg
740	50	RC7402C	4.811	265	300
740	150	RC7406C	14.132	365	416
740	250	RC74010C	24.053	465	530
965	50	RC9652C	6.283	290	423
965	150	RC9656C	18.850	390	577
965	250	RC96510C	31.416	490	725
1220	50	RC12202C	7.952	415	766
1220	150	RC12206C	23.856	440	960
1220	250	RC122010C	39.761	615	1147



Låsring [R..L-Serien]

Enkelverkande | Lastretur

Lyfta, mekanisk lasthållning

- Mekaniskt lås för att hålla last
- Stöder lyft last under längre tidsperioder med frigjort hydrauliskt tryck



Låsring [RA..L-Serien]

Enkelverkande | Fjäderretur

När mobilitet är en nyckelfaktor

- Hälften en stålcyndlers vikt
- Stöder lyft last under längre tidsperioder med frigjort hydrauliskt tryck



Kraft ton	Slaglängd mm	Ordernr.	Oljekap. cm ³	Lägsta höjd mm	Vikt kg
55	50,8	R552L	362	161,9	15,3
55	152,4	R556L	1.087	263,5	26,3
55	254,8	R5510L	1.811	365,1	36,3
100	50,8	R1002L	677	184,2	30,0
100	152,4	R1006L	2.030	285,8	46,8
100	254,8	R10010L	3.383	387,4	64,5
150	50,8	R1502L	1.007	206,4	53,0
150	152,4	R1506L	3.019	308,9	80,4
200	254,8	R2002L	1.355	241,3	83,1
200	50,8	R2006L	4.062	342,9	117,6
280	152,4	R2802L	1.861	247,7	118,5
280	254,8	R2806L	5.583	349,3	163,0
280	50,8	R28010L	9.305	450,9	208,1
355	152,4	R3552L	2.326	292,1	173,0
355	254,8	R3556L	6.975	393,7	232,5
430	50,8	R4302L	2.841	333,4	252,4
430	152,4	R4306L	8.520	435,0	329,2
430	254,8	R4310L	14.201	536,6	405,9
565	50,8	R5652L	3.710	371,2	368,2
565	152,4	R5656L	11.129	473,1	468,0
565	254,8	R56510L	18.548	574,7	568,0

Låsring [RC..L-Serien]

Enkelverkande | Lastretur

Skjuta, mekanisk lasthållning

- Positivt mekaniskt lås för att stödja last



Kraft ton	Slaglängd mm	Ordernr.	Oljekap. cm ³	Lägsta höjd mm	Vikt kg
740	50	RC7402L	4.811	395	545
740	150	RC7406L	14.432	495	683
740	250	RC74010L	24.053	595	821
965	50	RC9652L	6.280	455	714
965	150	RC9656L	18.849	555	990
965	250	RC96510L	31.400	635	1.170
1220	50	RC12202L	7.949	443	969
1220	150	RC12206L	23.857	598	1.310
1220	250	RC122010L	39.741	698	1.530

Svivalsadel

[För användning med cylindrar]

Minska snedbelastning

- Lutar upp till 5 grader
- Radiala spår på skyddets ovansida minskar lastglidning



För användning med cylindrar	Ordernr.	Kraft ton	Vikt kg
RC740°C + RC965°C	2000824	740-965	72
RC1220°C + ..D + ..L	2000825	1220	113
RC740*D	2000822	740	19
RC965*D	2000823	965	40
RC740*L + RC965*L	2000824	740-965	72
RL*	420866	55-100	1
RC* + RL*	420867	150-200	4
RC* + RL*	420868	280	6
RC* + RL*	420869	355	17
RC* + RL*	420870	435	24
RC* + RL*	420871	565	35

Lågbyggande låsring

[RC..P-Serien]

Enkelverkande | Lastretur

För användning där utrymmet är begränsat

- Stöder lyft last under längre tidsperioder med frigjort hydrauliskt tryck
- Överloppsport förhindrar kolven från att tryckas ut för långt vid belastning

Kraft ton	Slaglängd mm	Ordernr.	Oljekap. cm ³	Lägsta höjd mm	Vikt kg
55	50	RC0552P	355	125	11
100	45	RC1002P	597	137	22
155	45	RC1552P	905	148	39
240	45	RC2402P	1.413	155	59
380	45	RC3802P	2.208	178	110
620	45	RC6202P	3.618	192	193



Power Team ger museumprojektet ett lyft

Utmaning:

Att sänka källargolvet 1,4 meter, avlägsna källarväggarna för att öppna upp yta för nya faciliteter och ingång i gatuplan.

Lösning:

Flera av Power Teams handpumpar och cylindersatser spreds ut längs varje balk. Cylindrar valdes som kunde passa i de mycket snäva mellanrummen som fanns tillgängliga för lyftutrustningen

**Högtonnage** [R..D-Serien]

Dubbelverkande | Hydraulisk retur

Tryck - Lyfta, Pressa för lågcykeltillämpning

- Inbyggd säkerhetsventil förhindrar övertryck i returkretsen



Kraft ton	Slaglängd mm	Ordernr.	Oljekap. cm ³		Lägsta höjd mm	Vikt kg
			Tryck	Stötta		
100	50,8	R1002D	676	315	168,7	24,5
100	152,4	R1006D	2.027	945	270,3	36,8
100	254,0	R10010D	3.378	1.574	371,9	49,0
150	50,8	R1502D	1.007	485	188,9	43,1
150	152,4	R1506D	3.021	1.456	290,5	61,7
200	50,8	R2002D	1.355	643	206,8	61,7
200	152,4	R2006D	4.064	1.929	308,4	84,9
200	254,0	R20010D	6.773	3.214	410,0	108,5
280	51,8	R2802D	1.861	774	233,8	99,4
280	152,4	R2806D	5.579	2.322	335,4	134,8
280	254,0	R28010D	9.299	3.870	437,0	170,7
355	50,8	R3552D	2.326	777	288,9	147,0
355	152,4	R3556D	6.977	2.332	390,5	191,1
430	50,8	R4302D	2.840	977	312,7	199,3
430	152,4	R4306D	8.521	2.932	414,3	253,3
430	254,0	R43010D	14.202	4.887	515,9	305,5
565	50,8	R5652D	3.710	1.260	345,3	281,0
565	152,4	R5656D	11.129	3.779	446,9	350,4
565	254,0	R56510D	18.548	6.298	548,5	420,4

Hålcylinder [RH-Serien]

Dubbelverkande

Optimal för dragning och spänning av kablar, ankarbultar, tryckskruvar, etc.

- Inbyggd säkerhetsfunktion förhindrar övertryck i returkretsen



Kraft ton	Slaglängd mm	Ordernr.	Oljekap. cm ³	Hål-diameter mm	Lägsta höjd mm	Vikt kg
30 (15)	152,4	RH306D	247	32,5	281,0	20,4
30 (20)	257,2	RH3010	410	33,3	438,2	27,7
60 (25)	101,6	RHA604D	469	54,0	241,3	16,2
60 (25)	127,0	RH605	586	54,0	241,3	33,1
60 (40)	257,2	RH6010	754	54,4	458,8	54,5
100 (45)	38,1	RH1001	293	79,8	165,1	38,6
100 (50)	152,4	RH1006	895	52,4	314,3	43,1
100 (45)	257,2	RH10010	1996	79,8	495,3	109,0
150 (70)	127,0	RH1501	1268	65,1	311,2	67,2
150 (75)	203,2	RH1508	1843	80,2	349,3	103,1
200 (75)	203,2	RH2008	3214	103,2	408,0	142,0

Högtonnage [RD-Serien]

Dubbelverkande | Hydraulisk retur

Tryck - Lyfta, Pressa för lågcykeltillämpning

- Räfflat ringmönster i lastskyddet hjälper till att förhindra att lasten glider



Kraft ton	Slaglängd mm	Ordernr.	Oljekap. cm ³		Lägsta höjd mm	Vikt kg
			Tryck	Stötta		
10	4	RD106	228	90	296,9	10,0
10	4	RD1010	366	144	398,5	12,7
25	8	RD256	528	166	314,3	18,1
25	8	RD2514	1.205	376	517,5	29,5
55	28	RD556	1.132	577	329,4	27,9
55	28	RD5513	2.376	1.212	504,0	40,9
55	28	RD5518	3.280	1.673	657,2	64,5
80	44	RD8013	3.421	1.901	517,5	53,6
100	44	RD1006	2.242	959	350,0	57,2
100	44	RD10013	4.440	1.902	515,1	82,2
100	44	RD10020	6.809	2.919	718,3	118,0
150	73	RD1506	3.334	1.606	377,8	85,4
150	73	RD15013	6.604	3.180	542,9	123,5
150	73	RD15018	9.132	4.392	673,9	170,7
200	113	RD2006	4.485	2.457	406,4	118,9
200	113	RD20013	8.886	4.869	571,5	161,6
200	113	RD20018	12.270	6.722	723,9	200,7
300	147	RD3006	5.920	2.903	488,9	172,5
300	147	RD30013	12.825	6.281	630,2	296,9
400	186	RD4006	7.724	4.051	489,7	265,6
400	186	RD40013	16.744	8.790	667,5	349,6
500	245	RD5006	9.774	4.838	522,3	371,8
500	245	RD50013	21.189	10.480	700,1	495,8

Högtonnage [RC..D-Serien]

Dubbelverkande | Hydraulisk retur

Tryck - Drag och Pressa

- Cylindrar levereras som standard med härdade skydd



Kraft ton	Slaglängd mm	Ordernr.	Oljekap. cm ³	Lägsta höjd mm	Vikt kg
740	150	RC7406D	14.132	398	398
740	250	RC74010D	24.053	508	490
965	50	RC9652D	6.283	310	434
965	150	RC9656D	18.850	420	551
965	250	RC96510D	31.416	530	668
1220	50	RC12202D	7.952	330	584
1220	150	RC12206D	23.856	440	731
1220	250	RC122010D	39.761	550	878

Handpumpar [P-Serien]

En hastighet | två hastigheter

Lätt alukonstruktion

- Alla pumpar har inbyggda avlastningsventiler
- Metallkonstruktionen smälter inte i svetsmiljöer



Cyl.typ	Oljekap. cm ³	Hastighet	Ordernr.	Volym/slaglängd		Vikt kg
				Låg	Hög	
Enkelverkande	148	1	P12		1,1	2,6
	328	2	P19	5	1,2	3,0
	443	2	P19L	4,1	0,9	2,3
	738	1	P55		2,6	7,2
	738	2	P59	10,9	2,6	7,8
	1082	2	P59L	12	2,6	4,1
	2245	2	P157	10,7	2,6	11,8
	2245	2	P159	42,6	2,6	11,8
	5081	2	P300	42,6	2,6	25,1
	7539	2	P460	120,5	4,6	24,9
Fotpump	738	2	P59F	9,0	2,1	6,4
Dubbelverkande	2245	2	P157D	10,7	2,6	13,1
	2245	2	P159D	42,6	2,6	12,7
	5081	2	P300D	42,6	2,6	25,9
	7539	2	P460D	120,5	4,6	26,3

Bensindrivna pumpar

[PG30/55/120-Serien]

Bensindriven

Optimal för utomhusbruk

- Ett logiskt val på arbetsplatser där elektricitet eller tryckluft saknas
- Större tankar finns



Cyl.typ	Användbar		Ordernr.	Styrventil	Vikt kg
	lit.	kW			
Enkelverkande	6	1,15	PG303	Tryck Håll Retur	14,5
	20,8	4,5	PG553	Tryck Håll Retur	54,5
	20,8	4,10	PG1203	Tryck Håll Retur	70,0
Dubbelverkande	6	1,5	PG304	Tryck Håll Retur	14,5
	20,8	4,5	PG554	Tryck Håll Retur	54,5
	20,8	4,1	PG1204	Tryck Håll Retur	70,0

Luftdrivna pumpar [PA6/PA9-Serien]

Enkelverkande | Dubbelverkande

Kompakt, lätt och portabel

- Luftdriven 3-8 bar
- Enklare att använda än en handpump, ger dig den hastighet du behöver till ett överkomligt pris



Cyl.typ	Olje lit.	Styrning	Order No.	Tank	Vikt kg
0,5	Hand	PA9H	Aluminum	6,8	
1,6	Fot	PA6	Polyetylen	6,3	
1,6	Fjärrkontroll	PA6R	Polyetylen	9,3	
1,6	Fjärrkontroll	PA6RM	Metall	9,8	
7,3	Fot	PA6-2	Polyetylen	11,1	
1,6	Fot	PA6M	Metall	8,2	
3,0	Fot	PA6M-1	Metall	10,7	
9,1	Fot	PA6M-2	Metall	14,5	
1,6	Manuell	PA6D	Polyetylen	8,3	
Dubbelverkande	1,6	Manuell	PA6DM	Metall	9,2
	3,0	Manuell	PA6DM-1	Metall	12,7
	7,3	Manuell	PA6D-2	Polyetylen	13,0
	9,1	Manuell	PA6DM-2	Metall	16,4

Luftdrivna pumpar

[PA17/46/55-Serien]

Två hastigheter

Använd där Luft är den bästa drivkällan

- Luftdrivenmotor, rotart-typ



Cyl.typ	Användbar		Styrventil	Vikt kg
	lit.	Ordernr.		
Enkelverkande	4,7	PA172	Tryck Retur	18,1
	9,5	PA462	Tryck Håll Retur	27,2
	4,7	PA174	Tryck Håll Retur	18,6
Einfach/ Dubbelverkande	9,5	PA464	Tryck Håll Retur	27,6
	9,5	PA464R	Tryck Håll Retur	35,3
	9,5	PA464RA	Aut. dump	35,8
	9,5	PA554	Tryck Håll Retur	32,0

För användning med enkelverkande cylindrar För användning med dubbelverkande cylindrar **EI-/batteridrivna pump** [PR10-Serien] Två hastigheter**Hög prestanda i kompakt paket**

- Portabel drivkälla för hydrauliska cylindrar och verktyg
- Modeller har 2,4 m nätsladd med krokodilkämlor för att ansluta till 12 V batteri



1:a	2:a	Oljekap.		Funktion	Tank	Ordernr.	Kg inkl. olja
l/min	l/min	liter	Styrning	12V DC-Einheit			
1,9	0,2	1		Aut. dump	Poly	PR102A	9
1,9	0,2	1		Tryck Håll Retur	Poly	PR102	9
3,9	0,3	5		Tryck Håll Retur	Poly	PE172DC	23

1:a	2:a	Oljekap.		Funktion	Tank	Ordernr.	Kg inkl. olja
l/min	l/min	liter	Styrning				
1.9	0.2	1	Man.	Tryck Håll Retur	Poly	PR104	9
3.9	0.3	5	Man.	Tryck Håll Retur	Poly	PE174DC	23

Eldriven pump [PE17-Serien] Två hastigheter**För underhålls- och konstruktionstillämpningar**

- Extremt låg ljudnivå (67-81 dBA)
- För underhålls- och konstruktionstillämpningar



1:a	2:a	Oljekap.		Funktion	Tank	Ordernr.	Kg inkl. olja
l/min	l/min	liter	Styrning				
3.9	0.2	6	Man.	Autom. rückzug	Metall	PE172AM-E220	24
3.9	0.2	5	Man.	Autom. rückzug	Poly	PE172A-E220	20
3.9	0.2	6	Man.	Tryck Håll Retur	Metall	PE172M-E220	24
3.9	0.2	5	Man.	Tryck Håll Retur	Poly	PE172-E220	20
3.9	0.2	6	M.ventil	Tryck Håll Retur	Metall	PE172SM-E220	24
3.9	0.2	5	M.ventil	Tryck Håll Retur	Poly	PE172S-E220	20

1:a	2:a	Oljekap.		Funktion	Tank	Ordernr.	Kg inkl. olja
l/min	l/min	liter	Styrning				
3.9	0.2	5	Man.	Tryck Håll Retur	Poly	PE174-E220	20
3.9	0.2	6	Man.	Tryck Håll Retur	Metall	PE174M-E220	24

Eldriven pump [PE30-Serien] Två hastigheter**Optimal för underhålls- och konstruktionstillämpningar**

- Startar under full belastning även när spänningen minskas till 50 % av den nominella kraften



1:a	2:a	Oljekap.		Funktion	Tank	Ordernr.	Kg inkl. olja
l/min	l/min	liter	Styrning				
5	0.5	3.5	Man.	Aut. dump	Alum	PE302A-E220	19
5	0.5	5.5	Hand-kontakt	Tryck Håll Retur	Alum	PE302-E220	19
5	0.5	3.5	Hand-kontakt	Tryck Håll Retur	Alum	PE303-E220	19
5	0.5	3.5	Man.	Tryck Håll Retur	Alum	PE303R-E220	19
5	0.5	3.5	M.ventil	Tryck Håll Retur	Alum	PE302S-E220	19
5	0.5	3.5	Man.	Tryck Håll Retur	Alum	PE302R-E220	19
5	0.5	6	Man.	Tryck Håll Retur	Alum	PE303R-2-E220	22
5	0.5	6	Man.	Aut. dump	Alum	PE302A-2-E220	22
5	0.5	6	Hand-kontakt	Tryck Håll Retur	Alum	PE302-2-E220	22
5	0.5	6	Hand-kontakt	Tryck Håll Retur	Alum	PE303-2-E220	22
5	0.5	6	Sol.	Tryck Håll Retur	Alum	PE302S-2-E220	22

1:a	2:a	Oljekap.		Funktion	Tank	Ordernr.	Kg inkl. olja
l/min	l/min	liter	Styrning				
5.0	0.5	3.5	Man.	Tryck Håll Retur	Alum	PE304R-E220	19
5.0	0.5	3.5	Hand-kontakt	Tryck Håll Retur	Alum	PE304-E220	19
5.0	0.5	6	Man.	Tryck Håll Retur	Alum	PE304R-2-E220	22
5.0	0.5	6	Hand-kontakt	Tryck Håll Retur	Alum	PE304-2-E220	22

För användning med enkelverkande cylindrar För användning med dubbelverkande cylindrar **Eldriven pump** [PE46-Serien] Två hastigheter**Optimal för underhålls- och produktionstillämpningar inomhus**

- 24 V styrkrets på alla enheter med fjärrkontroll
- Bäst lämpad för underhålls- och produktionstillämpningar inomhus



1:a	2:a	Oljekap.		Funktion	Tank	Ordernr.	Kg inkl. olja
l/min	l/min	liter	Styrning				
6.7	0.6	9.5	Man.	Tryck Håll Retur	Metall	PE462-E220	36
6.7	0.6	9.5	Sol.	Tryck Håll Retur	Metall	PE462S-E220	36
6.7	0.6	9.5	Man.	Aut. dump	Metall	PE462A-E220	36

1:a	2:a	Oljekap.		Funktion	Tank	Ordernr.	Kg inkl. olja
l/min	l/min	liter	Styrning				
6.7	0.6	10	Man.	Tryck Håll Retur	Metall	PE464-E220	36
6.7	0.6	10	Sol.	Tryck Håll Retur	Metall	PE464S-E220	36

Eldriven pump [PE55-Serien] Två hastigheter**Förstärkt pump för flera tillämpningar**

- Kraftig konstruktions- och betongspänning
- Lågspänningstart möjlig



1:a	2:a	Oljekap.		Funktion	Tank	Ordernr.	Kg inkl. olja
l/min	l/min	liter	Styrning				
11.3	0.9	8.5	Man.	Tryck Håll Retur	Metall	PE552-E220	30
11.3	0.9	8.5	Man.	Aut. dump	Metall	PE552A-E220	30
11.3	0.9	8.5	Man.	Tryck Håll Retur	Metall	PE553-E220	30
11.3	0.9	8.5	M.ventil	Tryck Håll Retur	Metall	PE552S-E220	30

1:a	2:a	Oljekap.		Funktion	Tank	Ordernr.	Kg inkl. olja
l/min	l/min	liter	Styrning				
11.3	0.9	9	Man.	Tryck Håll Retur	Metall	PE554-E220	30
11.3	0.9	9	M.ventil	Tryck Håll Retur	Metall	PE554S-E220	30

Eldriven pump [PQ120-Serien] upp till 400 ton 1,6 l/min**Optimal för verkstadspressart**

- Låghastighetspump med högt moment särskilt utformad för förstärkt, förlängd cykel



1:a	2:a	Oljekap.		Funktion	Tank	Ordernr.	Kg inkl. olja
l/min	l/min	liter	Styrning				
9.7	1.6	20	Man.	Tryck Håll Retur	Metall	PQ1203-E380	75
9.7	1.6	20	Sol.	Tryck Håll Retur	Metall	PQ1203S-E380	75

1:a	2:a	Oljekap.		Funktion	Tank	Ordernr.	Kg inkl. olja
l/min	l/min	liter	Styrning				
9.7	1.6	20	Man.	Tryck Håll Retur	Metall	PQ1204-E380	75
9.7	1.6	20	M.ventil	Tryck Håll Retur	Metall	PQ1204S-E380	75

Eldriven pump [PE400-Serien]

ZTvå hastigheter/upp till 1000 ton 5,6 l/min

Tillämpningar med en eller flera cylindrar

- Låg ljudnivå på 73-80 dBA



1:a	2:a	Oljekap.		Funktion	Tank	Ordernr.	Kg inkl. olja
l/min	l/min	liter	Styrning				
16	5.6	63	Man.	Tryck Håll Retur	Metall	PE4004-E380	223
16	5.6	63	M.ventil	Tryck Håll Retur	Metall	PE4004S-E380	230





Hydrauliska spridare

Fjäderretur | Automatisk retur

Använd för att lyfta maskiner eller som en klämma

- Det är en hydraulisk hävstång
- Öppna betongformar, armera eller utför riktningarbeten



Kapacitet ton	Ordernr.	Min.erfordrat spelrum mm	Max. öppning mm	Olja cc	Vikt kg
1 ton	HS2000	14,2	101	4	2,2
1,5 ton	HS3000	30,2	292	20	10

Flänsspridare

Hydrauliska spridare

Nu slipper du hammare och stämjärn

- Flänsspridare ska användas i par för att ge en jämn spridningskraft



Kapacitet ton	Ordernr.	Standardkeil	Vikt kg
5	HFS3A	60° Spitz	4,1
10	HFS6A	60° Spitz	8,2

Mutterspräckare

Enkelverkande | Fjäderretur

Borttagning av kärva eller korroderade muttrar

- Särskilt utformade stålknivblad penetrerar muttern till det exakta läget där den spräcks, precis innan bultgängorna



Kapacitet ton	Ordernr.		Klass			
			#5	#9	#10	#12
15 ton	HNS150	Max. bultstorlek	24	24	22	19
		Mutterjocklek	32	21	26	19
	HNS150A	Max. bultstorlek	24	24	22	19
		Mutterjocklek	24	21	26	19
25 ton	HNS225	Max. bultstorlek	36	36	30	29
		Mutterjocklek	34	30	25	21

Hydraulisk testare

Mät oljeflöde, tryck och temperatur

Testar pumpförhållanden utan att pumpen avlägsnas från systemet. Max. 350 bar

- Temperatur- och flödesavläsningar är metriska och på engelska med en noggrannhet inom $\pm 2\%$ av hela skalan.
- Automatisk tryckkompensationsfunktion så att flödet kan ökas utan att det påverkar tryckinställningen



Ordernr.	Max. flöde l/min.	Flödesintervall l/min.	Max. tryck	Vikt kg
HT50A	200	20-200	345	16,8
HT75	300	50-300	345	8,6
HT200	750	100-750	345	13,6

Uppblåsbara domkrafter

Lastlyftalternativet

Optimal för lyft av konstruktioner, räddningsarbete, lyft av runda tankar, underhåll av rörledningar och otaliga andra arbetsuppgifter

- Stort ytområde och materialflexibilitet tillåter domkrafterna att lyfta laster på mjuka eller sammantryckbara ytor utan att stöd behövs



Lyftkapacitet ton	Lyfthöjd mm	Ordernr.	Luftdriveninnehåll (l) vid 8 bar	Max. arbetstryck bar	Längd mm	Bredd mm	Komprimerad höjd mm	Vikt kg
1,1	70	IJ13	2,3	8	140	130	25,4	0,5
3,6	120	IJ45	14,4	8	255	200	25,4	1,2
7	160	IJ76	42	8	305	305	25,4	1,9
12	225	IJ128	97	8	400	400	25,4	3,6
23,8	304	IJ2211	268	8	550	550	25,4	7,3
34	360	IJ3213	463	8	650	650	25,4	9,9
46,3	418	IJ4416	729	8	750	750	25,4	13,1
74,6	520	IJ7320	1.457	8	950	950	30,4	26,3

Slangar

Polyuretan | Gummi

4:1 säkerhetsfaktor

- Alla har plastslangsskydd förutom 1/4 tums I.D. polyuretanslangar som har fjäderskydd
- 3/8 tums NPTF-förbindningar i båda ändar
- Andra slanglängder finns



Slang I.D.	Längd	Poly Ordernr.	Gummi Ordernr.
6,4 mm	0,6 m	9765E	
6,4 mm	0,9 m	9766E	9755E
6,4 mm	1,8 m	9767E	9756E
6,4 mm	2,4 m	9768E	9757E
6,4 mm	3,1 m	9769E	9758E
6,4 mm	3,7 m	9770E	9759E
6,4 mm	6,1 m	9771E	9760E
9,5 mm högt flöde	1,8 m	9780E	9776E
9,5 mm högt flöde	3,1 m	9781E	9777E
9,5 mm högt flöde	6,1 m	9782E	9778E
9,5 mm högt flöde	15,3 m	9759E	9735E

Kopplingar

Standard & högtryck

- **Komplett snabbkoppling 3/8 tums NPTF (inklusive två 9800 dammskydd)**
Ordernr. 9795



- **Koppling (slang) hane, 3/8 tums NPTF**
Ordernr. 9798



- **Koppling (slang) hona med nr. 9800 dammskydd, 3/8 tums NPTF**
Ordernr. 9796



Manometrar

Analog | Digital

- Manometrar är synliga och lätta att läsa av med röd fluorescerande nål
- Högvärdigt Bourdonrör av stål garanterar lång livslängd



Diam. tavla graderingar	bar	För användning med cylindserie	Manometernr.
63,5 mm	0-700	Alle	9040E
100 mm	0-700	Alle	9052E
Ton			
100 mm	0-175, 0-30 och 0-50	RT172, RT302, RT503	9059E
100 mm	0-5	C & RLS	9053E
100 mm	0-10	C, RD, RH, RLS & RSS	9055E
100 mm	0-25	C & RD	9063E
100 mm	0-30	RH, RLS & RSS	9065E
100 mm	0-50	RHt, RLS & RSS	9067E
100 mm	0-55	C, R, RA & RD	9069E
100 mm	0-60	RH	9071E
100 mm	0-75	C, RLS & RD8013	9073E
100 mm	0-100	C, R, RA, RD, RH, RLS, RSS & RT1004	9075E
100 mm	0-150	C, R, RD & RLS	9077E
100 mm	0-200	R, RD & RH	9079E

Vätskor

Standard, Flame-Out®, Biologiskt nedbrytbar och Låg temperatur

- Förhindrar pumpkavitationer, tillsatser förhindrar rost, oxidering och slam



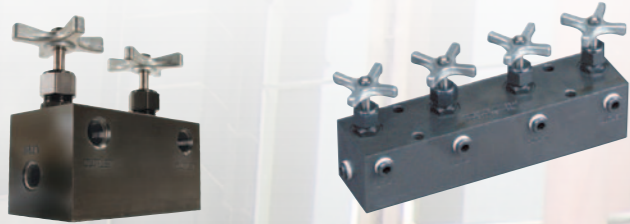
Oljebeskrivning	Mängd	Ordernr.
Standard Olja	0,9 l	9636
Standard Olja	3,8 l	9637
Standard Olja	9,5 l	9638
Standard Olja	208 l	9616
Flame-Out®	3,8 l	9639
Flame-Out®	9,5 l	9640
Bio. nedbrytbar Olja	3,8 l	9645
Bio. nedbrytbar Olja	9,5 l	9646
Låg temperatur	3,8 l	9647



Fördelningsblock

Fjärr- och pumponterade

- **Fördelningsblock med två nålventiler för styrning av två cylindrar, har fyra 3/8 tums NPTF-portar**
Ordernr. 9642
- **Fördelningsblock med fyra nålventiler för styrning av fyra cylindrar, har sex 3/8 tums portar**
Ordernr. 9644



Kopplingar

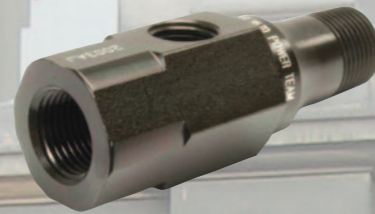
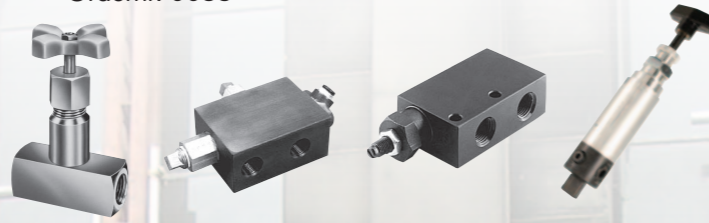
Alla anslutningar

Ordernr.		
9670		T-adapter 1/4 tums och 3/8 tums NPTF-honportar och 3/8 tums NPTF-hanportar
9675		Svivelkontakt 3/8 tums NPTF-hane, 3/8 tums NPSM-hona
9678		45° skruvförbindning 1/4 tums NPTF-han- och honändar
9680		Koppling båda ändar 3/8 tums NPTF-hona
9681		Vinkelkoppling 3/8 tums NPTF-han- och honändar
9682		Hankontakt 3/8 tums NPTF-hanändar
9683		Hankontakt 3/8 tums NPTF-hanändar

Ventiler

Alla ventiler är målade, överdragna eller pläterade för korrosionsbeständighet

- **Avstängningsventil med 3/8 tums NPTF-portar**
Ordernr. 9575
- **Pilotstyrd reducentventil med 3/8 tums NPTF-portar**
Ordernr. 9581
- **Tryckavlastningsventil med 3/8 tums NPTF-portar**
Ordernr. 9623
- **Invändig tryckregleringsventil med två 3/8 tums NPTF-ingångsportar, en 1/8 tums NPTF-tankport och 1 m tömningsledningssats**
Ordernr. 9633



Teleskopdomkrafter

Lågprofil

Rätt val för jobb i trånga utrymmen

- Alla domkrafter kan användas vertikalt och horisontellt för en mängd olika lyft-, stötnings- och spridartillämpningar



Kraft ton	Slaglängd mm	Ordernr.	Lägsta höjd mm	Metr. Ton bei 700 bar	Vikt kg
12	95	9012A	171	10,9	6,4
20	86	9020A	181	18,1	10,1
30	79	9130A	181	27,2	13,7

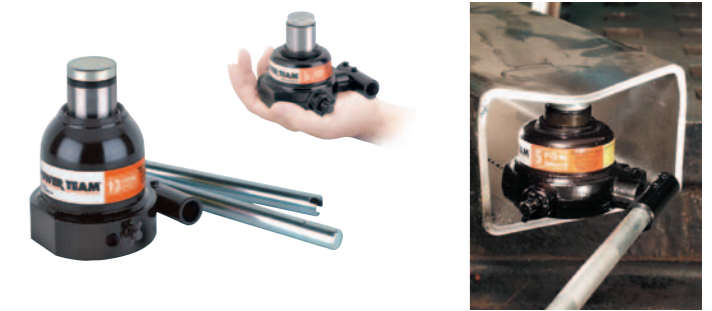


Skruvdomkrafter

Minidomkrafter

Kompakta, får plats i handen

- Denna anmärkningsvärt lilla domkraft, som är det perfekta tillägget i alla verktyglådor, har flera användningar som bara begränsas av din fantasi
- Använd den som en domkraft eller spridare använd den vertikalt eller horisontellt vid begränsat spelrum



Kraft ton	Slaglängd mm	Ordernr.	Lägsta höjd mm	Metriska ton vid 700 bar	Vikt kg
5	19	9105A	63,5	4,5	1,9
5	38	9205A	88,9	4,5	2,4
10	30	9210A	120,7	9,1	5,5
20	30	9220A	130,2	18,1	8,0

Hydra grip-o-matic

Använd med 2/3 griparmsavdragare

En avdragarsats i ett kompakt paket

- Ju hårdare dragkraft, desto mer spänt blir griptaget för säker hållkraft
- Enkelt doserad reglage för utlösningventil



Cyl.kap. ton	Ordernr.	Gripklor mm	Spridarklor mm	Slaglängd mm	Vikt kg
6	PH63C	152	200	80	4,9
8	PH83C	190	249	80	6,6
11	PH113C	229	280	80	8,0
30	PH303C	375	540	110	32,3
8	PH82K	207	245	80	9,5
11	HST11S	150	102-410	80	14,5

Hydrauliska pressar

Alla pressar uppfyller CE-kraven

Tillämpning: Underhåll verkstad, fabrik, skola, testlaboratorium, etc.

- Typ: Bord, golv, rullbord, C-ram



Ton	Typ	Pumptyp	Cylindertyp	Ordernr.	Vikt kg	Pumpkod
10 ton	Bänk	Hand	Enkelverkande	SPM1010	41	P55
	Golv	Luftdriven	Enkelverkande	SP1010A	78	PA9
	Golv	Eldriven	Enkelverkande	SPE1010-E220	79	PE172-E220
	Golv	Hand	Enkelverkande	SPH1010	77	P55
	Golv	Eldriven	Dubbelverkande	SPE1010D-E220	87	PE174-E220
25 ton	Bänk	Hand	Enkelverkande	SPM256C	109	P59
	Bänk	Luftdriven	Enkelverkande	SPA256	197	PA6
	Bänk	Eldriven	Enkelverkande	SPE256-E220	210	PE172-E220
	Ekonomisk	Hand	Enkelverkande	SPM256	205	P59
	Ekonomisk	Luftdriven	Enkelverkande	SPA2514	310	PA6
	Ekonomisk	Hand	Enkelverkande	SPM2514	315	P159
	Ekonomisk	Eldriven	Enkelverkande	SPE2514-E220	300	PE172-E220
	Förstärkt	Eldriven + magnetventil	Enkelverkande	SPE2514S-E220	345	PE172S-E220
Förstärkt	Eldriven	Dubbelverkande	SPE2514DS-E220	360	PE174S-E220	
55 ton	Ekonomisk	Luftdriven	Enkelverkande	SPA556	320	PA6
	Ekonomisk	Hand	Enkelverkande	SPM556	325	P159
	Ekonomisk	Eldriven	Enkelverkande	SPE556-E220	333	PE172-E220
	Ekonomisk	Hand	Enkelverkande	SPM5513	435	P460
	Ekonomisk	Eldriven	Enkelverkande	SPE5513-E220	444	PE172-E220
	Förstärkt	Eldriven + magnetventil	Enkelverkande	SPE5513S-E220	480	PE172S-E220
	Förstärkt	Eldriven	Dubbelverkande	SPE5513D-E220	450	PE174-E220
	Förstärkt	Eldriven + magnetventil	Dubbelverkande	SPE5513DS-E220	505	PE554S-E220
100 ton	Förstärkt	Hand	Enkelverkande	SPM10010	770	P460
	Förstärkt	Eldriven	Enkelverkande	SPE10010-E220	813	PE552-E220
	Förstärkt	Eldriven	Enkelverkande	SPE10010R-E220	766	PE172-E220
	Förstärkt	Eldriven	Dubbelverkande	SPE10013DS	854	PQ1204S-E380

Professionella hydrauliska bultförbandlösningar

Vår serie SPX med momentnycklar omfattar momentverktyg med fyrkantstapp och lågprofilsmomentverktyg. Stålkroppens utformning erbjuder ett kompakt verktyg som kan användas på de mest svåråtkomliga platserna som finns i branschen.

Varje komponent på verktygen har optimerats för att minimera vikten utan att offra styrka och hållbarhet med legerat stål, högkvalitativt titan och aluminium.

Verktygen har en högvärdig nickelpläterad finish, vilket gör att de kan användas under vatten i saltvattenmiljöer.

Vår serie SPX hydrauliska el- och luftdrivna pumpar, är den första konstanta flödespumpen. Vad kan momentnyckelanvändare förvänta sig?

Med ett ord... HASTIGHET.

SPX-sortimentet innehåller även tensioners och mutterspräckare. Tensioners finns med manuell retur, fjäderretur samt snabbultdragare för användning under vatten. Vår nya mutterspräckare erbjuder en pålitlig och effektiv lösning för att ta bort kärva eller korroderade muttrar.

Kalibrering, utbildning och program finns också.

Skicka efter vår broschyr "Energy" som innehåller hela vårt utbud av bultprodukter.

SPX®



Säkerheten först

Ordentlig utbildning behövs för att använda och underhålla hydraulisk utrustning säkert och effektivt. Power Team erbjuder utbildningar för att hjälpa dig att säkert använda och underhålla dina verktyg.

Säkerhetsseminarium

Säkerhet på arbetsplatsen ska ha en hög prioritet för att garantera att högtryckshydrauliska verktyg används i enlighet med rekommenderade säkerhetsprocedurer. På Power Teams utbildningsseminarier om säkerhet får man lära sig rätt metoder för att använda högtryckshydrauliska verktyg så att man undviker skador på utrustningen och tidsödande olyckor.

Säkerhetsseminarierna kan genomföras på kundens kontor, arbetsplats eller på SPX Hydraulic Technology servise center.



Säkerheten först



Kraft

Power Teams hydrauliska pumpar, momentdragare och tillbehör erbjuder lösningar på plats för att möjliggöra montering av stora vindkraftturbiner.

Tillväxten inom traditionell och förnybar energi kräver ökad infrastruktur i det lokala, regionala och globala samhället. Power Teams hydrauliska verktyg med hög prestanda hjälper till att göra detta möjligt.



Underhåll och produktion

Power Teams hydrauliska pumpar, cylindrar, mekaniska verktyg och tillbehör erbjuder lösningar på plats där tunga lyft, sänkning, stöttning, skjutning, spridning och hållning på plats erfordras.

Hos Power Team finns alla produkter du behöver för svåra underhålls- och produktionsarbeten på plats.



Konstruktion

Power Teams hydrauliska pumpar och momentverktyg med hög prestanda erbjuder lösningar på plats för dagens krävande konstruktionskrav.

Brokonstruktion och -reparation, byggandet av anläggningar, efterspanning och spänning samt stöttning och positionering av strukturer görs med robusta och portabla Power Team-produkter för underhålls- och produktionsarbeten.



Energi, olja och gas

Power Teams hydrauliska produkter med hög prestanda arbetar bakom kulisserna på kraftverk, oljeplattformar till havs, flytande plattformssystem och landbaserade oljeriggar. Stora jobb som kräver ett eller allmänt riggunderhåll fås med hjälp av Power Teams hydrauliska pumpar och verktyg.



Gruvdrift

Power Teams hydrauliska pumpar, cylindrar och tillbehör erbjuder lösningar på plats för viktig gruvutrustning.

Trots tuffa och krävande gruvmiljöers karaktär, fortsätter Power Teams produkter att prestera på ett robust, säkert och pålitligt sätt.

Power Team®

Albert Thijsstraat 12
NL-6471 WX Eyselshoven

Tfn: +31 45 5678877

Fax: +31 45 5678878

E-post: infoeurope@powerteam.com

Din Power Team-återförsäljare: